

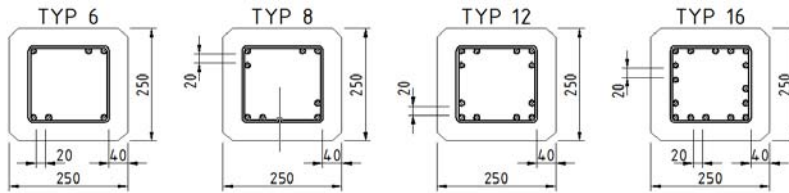
Tabela. Minimalne zbrojenie pali typowych (z automatu zbrojeniowego)

Wymiar przekroju poprzecznego pala [mmxmm]	Długość pala [m]	Złączka [+/-]	TYP					
			4	6	8	12	16	20
			Minimalna wymagana powierzchnia zbrojenia [mm ²]					
			452	679	905	1357	1810	2262
250x250	6-10	-	x					
	11-14	-		x				
	15-16	-			x			
	17-18	-				x		
	7-13	+		x				
	14	+			x			
300x300	6-10	-		x				
	11-14	-			x			
	15	-			x			
	16-18	-				x		
	7-14	+			x			
	6-14	-				x		
400x400	15-16	-				x		
	17-18	-					x	
	7-14	+				x		
	6-14	-					x	

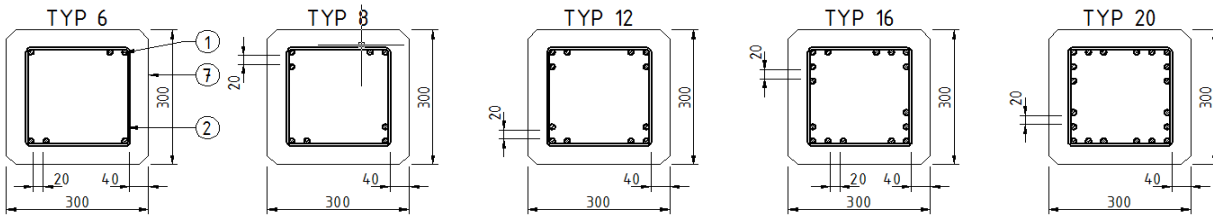
Legenda:

- pale o niestandardowej długości przekraczającej skrajnię transportową

Typowe układy zbrojenia dla pali 250x250mm



Typowe układy zbrojenia dla pali 300x300mm



Typowe układy zbrojenia pali 400x400mm

